

Od 2012 roku Nadleśnictwo Głęboki Bród wraz z Nadleśnictwem Ruszów realizują projekt poświęcony ochronie głuszca. Przedsięwzięcie współfinansowane jest przez Unię Europejską w ramach instrumentu finansowego LIFE komponentu Przyroda i Różnorodność Biologiczna oraz Narodowy Fundusz Ochrony Środowiska i Gospodarki Wodnej w Warszawie.

- Projekt zawiera **kompleksowe działania** obejmujące:
- odbudowę populacji i ochronę puli genowej - dosiedlenia ptaków z hodowli oraz dzikich populacji - założenie hodowli zachowawczej
 - poprawę i dostosowanie jakości siedlisk
 - monitoring populacji głuszca
 - monitoring i redukcję liczebności ssaków drapieżnych
 - działania edukacyjne - promocyjne

Since 2012 the Forest District Głęboki Bród including the Forest District Ruszów are carrying out a project devoted to the protection of capercaillie. The project is co-financed by the European Union within the framework of the LIFE Nature and Biodiversity Component and the National Fund for Environmental Protection and Water Management in Warsaw.

- The project contains comprehensive measures, including:
- restoration and protection of the population pool gene – introduction breeding birds and wild populations – establishing preservative breeding
 - improving and adapting the quality of habitations
 - monitoring capercaillie population
 - monitoring and reducing the number of predatory mammals
 - educational and promotional activities



fot. M.Karłowicz

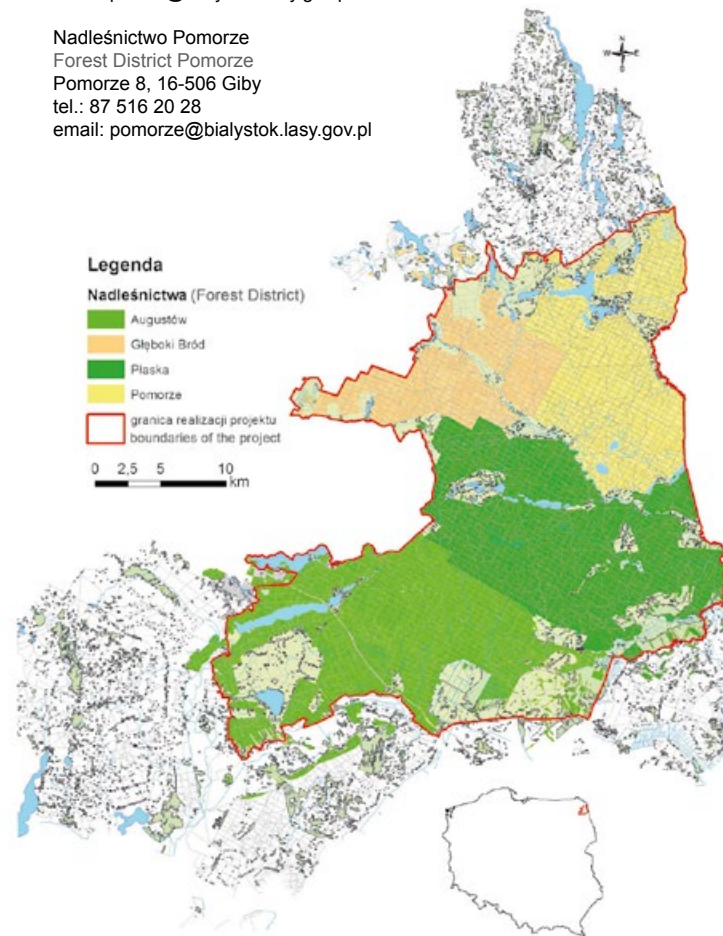
**Kontakt w każdej sprawie, a zwłaszcza związanej z głuszcem:
Contact us on any matter, especially related to the capercaillie:**

Nadleśnictwo Augustów
Forest District Augustów
ul. Turystyczna 19, 16-300 Augustów
tel.: 87 643 99 00
email: augustow@bialystok.lasy.gov.pl

Nadleśnictwo Głęboki Bród
Forest District Głęboki Bród
Głęboki Bród 4, 16-506 Giby
tel.: 87 516 52 03
email: glebokibrod@bialystok.lasy.gov.pl

Nadleśnictwo Płaska
Forest District Płaska
Sucha Rzeczka 60, 16-326 Płaska
tel.: 87 641 87 23
email: plaska@bialystok.lasy.gov.pl

Nadleśnictwo Pomorze
Forest District Pomorze
Pomorze 8, 16-506 Giby
tel.: 87 516 20 28
email: pomorze@bialystok.lasy.gov.pl



Głuszc w Puszczy

Projekt LIFE11 NAT/PL/428
Czynna ochrona nizinnych populacji głuszca (*Tetrao urogallus L.*)
na terenie Borów Dolnośląskich i Puszczy Augustowskiej

Capercaillie in primeval forest

Project LIFE11 NAT/PL/428
Active protection of lowland populations of Capercaillie in the Bory
Dolnośląskie Forest and Augustowska Primeval Forest





Fot. P. Płonski



Fot. P. Płonski



Fot. W. Misiukiewicz



Fot. W. Misiukiewicz

Głuszczyk Tetrao urogallus

Jest gatunkiem borealnym, obejmującym swym zasięgiem północne obszary Eurazji oraz obszary górskie środkowej i zachodniej Europy. W Polsce występuje w czterech izolowanych populacjach: w Karpatach Zachodnich, Puszczy Solskiej i Lasach Janowskich, w Puszczy Augustowskiej oraz Borach Dolnośląskich. Najliczniejsza i największa terytorialnie jest populacja zachodniokarpacka.

Born to be free

Jest to metoda rozwijana przez dr Andrzeja Krzywińskiego. Polega na półnaturalnym odchowie młodych osobników – pisklęta dzięki swobodnemu poruszaniu się poza wolierą, w której przebywa matka, przystosowują się do samodzielnego zdobywania pokarmu, unikania drapieżnictwa oraz wykształcają niezbędne zachowania socjalne.

Dynamika liczebności

Od dawna liczebność populacji głuszcza wykazuje tendencje spadkowe. Jeszcze 100 lat temu w Polsce żyło około 2000-2500 ptaków. Obecnie łączna liczebność krajowej populacji wynosi zaledwie 350 – 500 osobników.

Capercaillie (Tetrao urogallus)

It's boreal species, whose coverage areas are Eurasia and northern mountainous areas of central and western Europe. It occurs in four isolated populations: the Western Carpathian Mountains, the Solska Primeval Forest and the Lasy Janowskie Forest, the Bory Dolnośląskie Forest, the Augustowska Primeval Forest. The largest and the largest territory's population is Western Carpathian population.

Born to be free

This method has been developed by Andrew Krzywinski. It's based on semi-natural rearing of young animals – chicks thanks to the free movement outside the aviary, where is the mother, can self-adapt to acquire food, avoid predation, and develops the necessary social behavior.

Dynamics of the numbers

For a long time the capercaillie population has been decreasing. Even 100 years ago in Poland lived about 2000–2500 birds. Currently the total population size is only 350–500 individuals.

W Puszczy Augustowskiej w 1997 roku było około 60 głuszców, wiosną 2013 liczebność populacji augustowskiej wynosiła już tylko 30-35 osobników.

Do najważniejszych czynników wpływających na wymieranie głuszcza w kraju należą: drapieżnictwo, zmiany siedliskowe, antropopresja, zbyt mała liczebność izolowanych populacji oraz polowania na tokach przed 1995 rokiem.

In 1997 in the Augustowska Primary Forest there was about 60 capercaillies. In spring of 2013 this population was only 30–35 individuals.

The most important factors influencing the extinction of capercaillie are: predation, changes of habitats, anthropopressure, very small number of isolated populations and hunting program types before 1995.



Rysunek: T. Samojlik